



Sei sicuro che l'Obesità sia la tua strada?
C'è un percorso per stare meglio!

PERCORSO DI CURA DELLA GRAVE OBESITA'

Oltre al Ricovero Ordinario di 5 giorni in
convenzione con il Sistema Sanitario Nazionale, il

Percorso di cura propone anche un approccio
Ambulatoriale:

- Visite ambulatoriali medico dietologiche specialistiche;
- Visite ambulatoriali dietistiche;
- Visite ambulatoriali psicologiche;
- Gruppi terapeutici psiconutrizionali (medico specialista e psicologo);
- Gruppi terapeutici dietistici di educazione alimentare (dietista);
- Gruppi terapeutici motivazionali (psicologo).

**PRENOTA LA TUA VISITA
AL NUMERO
0144-310801**

EQUIPE CURANTE

Medici Responsabili del Percorso

D.ssa Paola GENOVESE
Dott. Massimo LABATE

Dietiste

D.ssa Claudia CAZZULI
D.ssa Giulia DE BERCHI

Psicologo

Dott Marco PASTORINI

Chirurgo bariatrico

Dott. Paolo TORELLI

Contatti

tel. 0144-310801 (20 linee r.a.)
fax 0144-313409
www.villaigea.com
info@villaigea.com
accettazione@villaigea.com
direzione.sanitaria@villaigea.com



MO.V.263.00



CASA DI CURA POLISPECIALISTICA ACCREDITATA S.S.N.
DGR 127/6959 del 05/08/2002 DRG 7/11159 DEL 06/04/2009
STRADA MOIRANO 2 – 15011 ACQUI TERME (AL)
tel. 0144 310801 fax 0144 310830
POLIAMBULATORIO
P.ZZA MAGGIORINO FERRARIS 5 – 15011 ACQUI TERME (AL)
tel. 0144 310851 fax 0144 325369



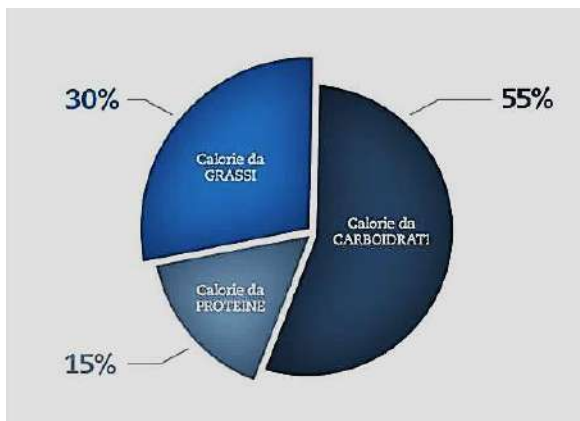
**PERCORSO DI
CURA
SPECIALIZZATO
PER LA
GRAVE OBESITA'**

PERCHE' UN PERCORSO DI CURA DELLA GRAVE OBESITA'?

L'obesità rappresenta uno dei principali problemi di salute pubblica a livello mondiale sia perché la sua prevalenza è in costante e preoccupante aumento non solo nei Paesi occidentali ma anche in quelli a basso-medio reddito sia perché è un importante fattore di rischio per varie malattie croniche, quali diabete mellito di tipo 2, malattie cardiovascolari e tumori.

Si stima che il 44% dei casi di diabete tipo 2, il 23% dei casi di cardiopatia ischemica e fino al 41% di alcuni tumori sono attribuibili all'obesità/sovrappeso. In totale, sovrappeso e obesità rappresentano il quinto più importante fattore di rischio per mortalità globale e i decessi attribuibili all'obesità sono almeno 2,8 milioni/anno nel mondo.

Una corretta alimentazione può fermare questa epidemia.



IL NOSTRO PERCORSO TERAPEUTICO

L'approccio alla patologia è di tipo multidisciplinare; fanno parte dell'equipe medici specialisti in Scienza dell'Alimentazione, dietiste, psicologi, fisiatristi e fisioterapisti, il chirurgo bariatrico, medici internisti.

COME ACCEDERE AL PERCORSO

Per accedere alla Prima visita, l'Indice di Massa Corporea (BMI) deve essere:

>35 kg/m² associato a complicanze cardiovascolari, metaboliche, respiratorie, ortopediche oppure

>40 kg/m²

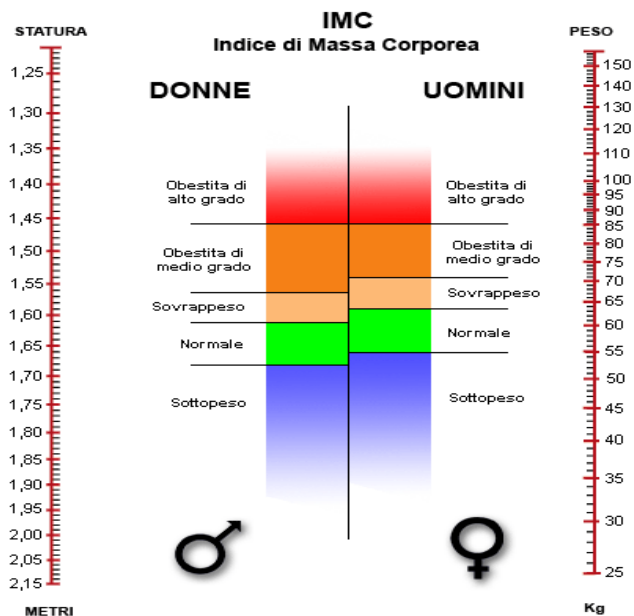
CALCOLA IL TUO BMI!

Come calcolare il Tuo Indice di Massa Corporea?

Attraverso un semplice calcolo:

$$\text{Peso (kg)} / \text{altezza (m}^2\text{)}$$

Esempio: 110 kg di peso e 1.60m di altezza: $110/2.56 = 42.9$



L'ORGANIZZAZIONE DI VILLA IGEA

Durante la Prima Visita attraverso una valutazione medico specialistica si concorda con il paziente il giusto approccio alla malattia.

Seguirà un Percorso ambulatoriale oppure, quando le condizioni cliniche del paziente lo richiedono, un Ricovero Ordinario di 5 giorni in convenzione con il Sistema Sanitario Nazionale oppure se desiderato un Ricovero Privato con condizioni economiche di favore.

«In Italia il 42% della popolazione adulta è in eccesso ponderale e l'obesità rappresenta uno dei principali problemi di salute pubblica.»

Ministero della Salute

IL RICOVERO PER OBESITA' GRAVE

Il Percorso Terapeutico comprende un Ricovero Ordinario di 5 giorni all'interno del Reparto di Medicina in Convenzione con il SSN durante il quale si effettua:

- Valutazione medico-nutrizionale e delle misure antropometriche;
- Valutazione dietistica;
- Valutazione psicologica;
- Screening ematologico, ECG, Rx torace;
- Terapia comportamentale di gruppo;
- Educazione alimentare di gruppo;
- Prescrizione di idonea terapia dietetica per il domicilio;
- Eventuale valutazione di chirurgia bariatrica.